

fig.1.

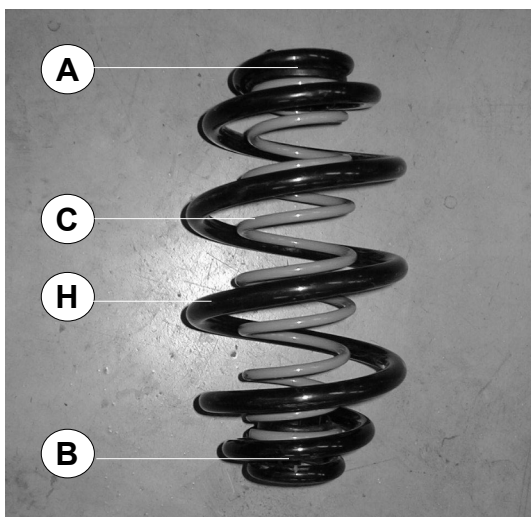


fig.2.

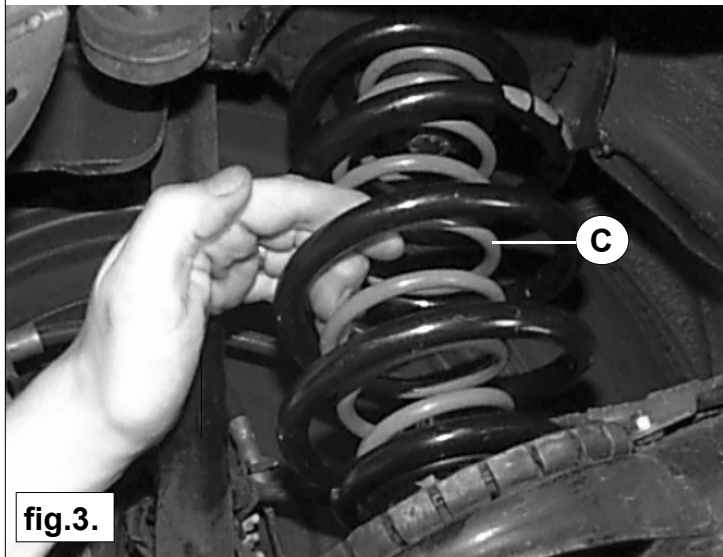


fig.3.

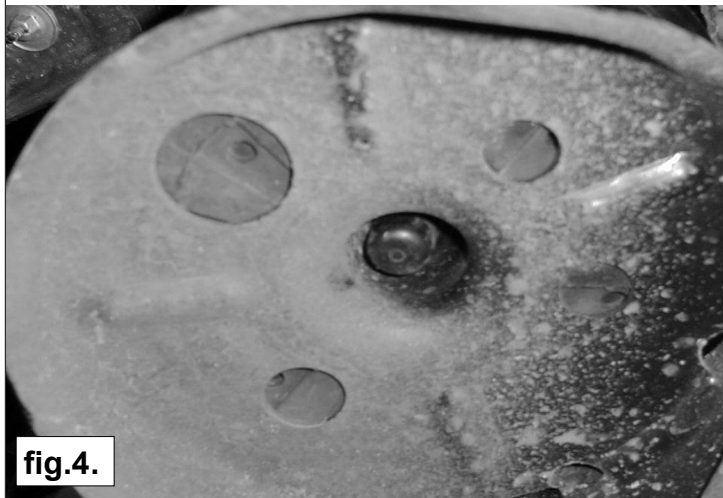


fig.4.

NL

1. Demonteer de onderste schokdemperbout.
2. Auto uit de veren heffen.
3. Verwijder de hoofdveer **H** en de hoofdveerrubbers **R**.
4. Snij de top van de hoofdveerrubbers **R**, zie fig 1.
5. Draai de hulpveer **C** via de zijkant in de hoofdveer **H**.
6. Druk de hulpveer **C** opzij, plaats veerhouder **A** en **B** tussen de hulpveer **C** en de eindwinding van de hoofdveer **H**.
Veerhouder **A** (Ø12mm) aan de bovenzijde.
Veerhouder **B** (Ø15mm) aan de onderzijde.
7. Plaats hoofdveer **H** met hulpveersset.
8. Centreer de veerhouder **A** in het gat in de carrosserie.
9. Centreer de veerhouder **B** in het gat in de draagarm.
10. Plaats de auto op de wielen.
11. Bevestig de onderste schokdemperbout.
12. Trek de hulpveer **C** iets naar achteren totdat veerhouder **B** centreert in het gat in de draagarm. Zie fig 3 en 4.
13. Stel de koplamphoogte af.

GB

1. Disconnect bottom shock absorber bolt.
2. Jack up the rear of the car.
3. Remove the mainspring **H** and the mainspring rubbers **R**.
4. Cut off the top of the mainspring rubbers **R**. See fig 1.
5. Screw the auxiliary spring **C** inside the mainspring **H** from the side.
6. Push the auxiliary spring **C** aside, place springseat **A** and **B** between the auxiliary spring **C** the end coil of the mainspring **H**.
Springseat **A** (Ø12mm) on top.
Springseat **B** (Ø15mm) at the bottom.
7. Fit mainspring **H** and the auxiliary spring kit.
8. Center springseat **A** in the hole in the carbody.
9. Center springseat **B** in the hole in suspension arm.
10. Put the car on the wheels.
11. Fit the shock absorber.
12. Pull the auxiliary spring **C** slightly backwards until springseat **B** centers in the hole in suspension arm. See fig.3 and 4.
13. Readjust headbeams.

D

1. Demontieren Sie die Stoßdämpfer am untere Ende.
2. Heben Sie die Hinterräder des Fahrzeugs an.
3. Entfernen Sie der Hauptfeder **H** und die Hauptfedergummis **R**.
4. Schneiden Sie der Oberseite des Hauptfedergummis **R** ab. Siehe Bild 1.
5. Drehen Sie die Niveaufeder **C** von die Seite in die Hauptfeder **H** hinein .
6. Drücken Sie die Niveaufeder **C** zur Seite, platzieren Sie die Federteller **A** und **B** zwischen Niveaufeder **C** und der Endwindung der Hauptfeder **H**;
Federteller **A** Ø12mm = Oberseite.
Federteller **B** Ø15mm = Unterseite.
7. Montieren Sie Hauptfeder **H** und den Niveaufedersatz.
8. Zentrieren sie den Federteller **A** in das Loch in der Karosserie.
9. Zentrieren Sie den Federteller **B** in der Öffnung des Tragarms.
10. Lassen Sie das Fahrzeug ab.
11. Montieren Sie die Stoßdämpfer.
12. Ziehen Sie die Niveaufeder **C** zum Heck des Fahrzeuges, bis der Federteller **B** in der Öffnung des Tragarms zentriert sitzt. Siehe Bild 3 und 4.
13. Stellen Sie die Scheinwerfer ein.

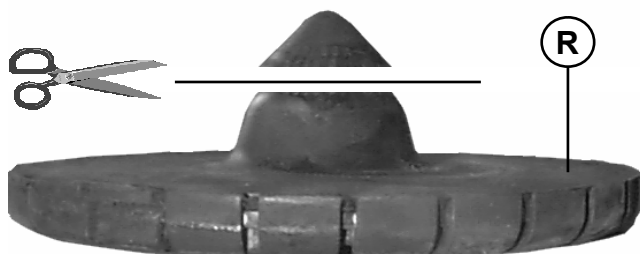


fig.1.

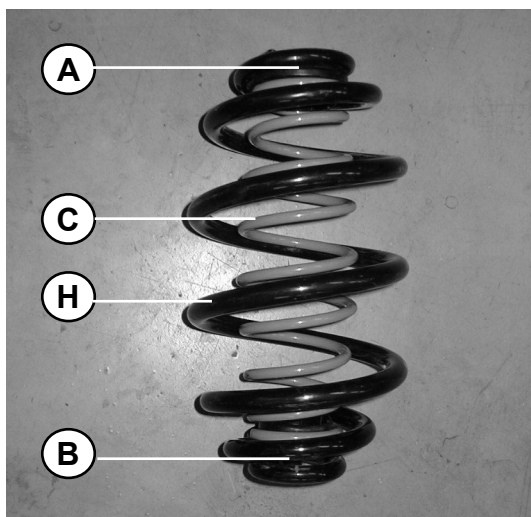


fig.2.

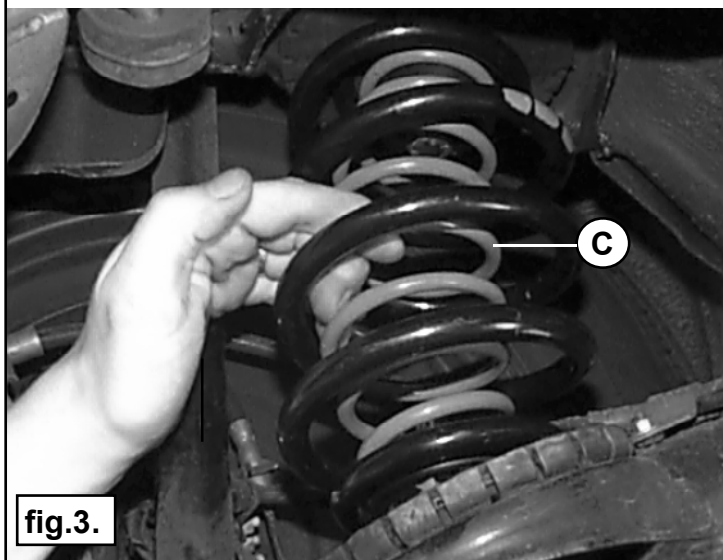


fig.3.

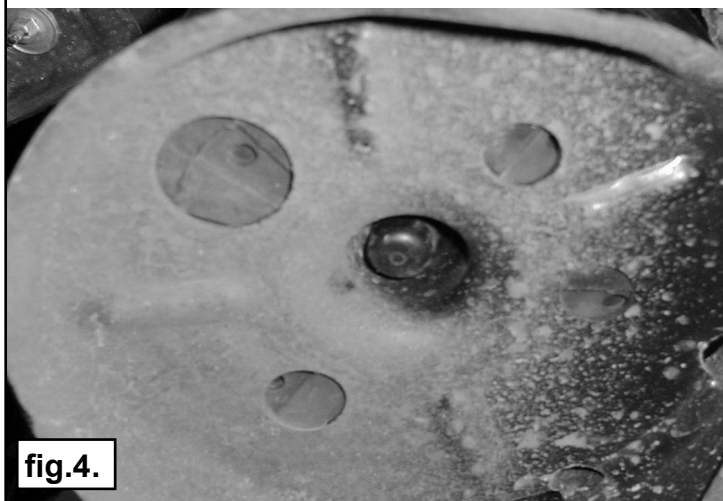


fig.4.

F

1. Enlever le boulon inférieur de l' amortisseur.
2. Soulever la caisse pour libérer les roues.
3. Enlever le ressort principal **H** et les caoutchoucs **R** du ressort principal.
4. Couper la tête des caoutchoucs **R**, voir fig. 1.
5. Visser le ressort de renfort **C** dans le ressort principal **H** en gassant par le coté.
6. Pousser le ressort de renfort **C** sur le coté, monter les attaches de ressort **A** et **B** entre le ressort de renfort **C** et le spire final du ressort de renfort **H**. Attache du ressort **A** (Ø12mm) du coté supérieur. Attache du ressort **B** (Ø15mm) du coté inférieur.
7. Monter le ressort principal **H** ensemble avec le jeu de ressort de renfort.
8. Centrer l' attache du ressort **A** dans le trou de la carrosserie.
9. Centrer l' attache du ressort **B** dans le trou du bras de la suspension.
10. Remettre la voiture sur les roues.
11. Fixer le boulon inférieur de l' amortisseur.
12. Tirer le ressort de renfort **C** légèrement à l' arrière pour centrer l' attache ressort du **B** dans le bras de la suspension. Voir fig. 3 et 4.
13. Ajuster la hauteur des phares.

S

1. Ta bort nedre stötdämparbulten.
2. Hissa up bilens bakdel tills hjulen hänger fritt.
3. Ta bort huvudfjäder **H** och huvudfjädergummi **R**.
4. Skär av toppen på huvudfjädergummi **R**. Se fig 1.
5. Skruva in hjälpfjäder **C** inuti huvudfjäder **H** från sidan.
6. Tryck hjälpfjäder **C** åt sidan, placera fjädersäte **A** och **B** mellan hjälpfjäder **C** och ändarna på huvudfjäder **H**. Fjädersäte **A** (Ø12mm) upp till och **B** (Ø15mm) ned till.
7. Passa in huvudfjäder **H** och hjälpfjädersatsen.
8. Centrera fjädersäte **A** i hålet på karossen.
9. Centrera fjädersäte **B** i hålet på bärarmen.
10. Släpp ner bilen på hjulen.
11. Sätt fast nedre stötdämparbulten.
12. Dra hjälpfjäder **C** lätt bakåt tills fjädersäte **B** centrerar i bärarmens hål. Se fig 3 & 4.
13. Justera strålkastarna.

E

1. Destornille el tornillo inferior del amortiguador.
2. Levante el coche.
3. Remueva el muelle principal **H** y los cojinetes de caucho principales **R**.
4. Corte la punta de los cojinetes de caucho principales **R**, véase la fig. 1.
5. Introduzca el muelle auxiliar **C** en el muelle principal **H**, girándolo desde el lateral del mismo.
6. Aparte el muelle auxiliar **C**, coloque los soportes de muelle **A** y **B** entre el muelle auxiliar **C** y la vuelta final del muelle principal **H**. El soporte de muelle **A** (Ø12mm) al lado superior. El soporte de muelle **B** (Ø15mm) al lado inferior.
7. Coloque el muelle principal **H** con el conjunto de muelle auxiliar.
8. Centre el soporte de muelle **A** en el hueco de la carrocería.
9. Centre el soporte de muelle **B** en el hueco del brazo soporte.
10. Baje el coche.
11. Fije el tornillo inferior del amortiguador.
12. Tire el muelle auxiliar **C** un poco hacia atrás hasta que el soporte de muelle **B** se centre en el hueco del brazo soporte. Véanse las fig. 3 y 4.
13. Compruebe el ajuste de los faros delanteros.